

## บทที่ 2 การสำรวจระบบการจัดการขยะมูลฝอย

### 2.1 การเตรียมเอกสาร

ผู้สำรวจระบบการจัดการขยะมูลฝอยต้องทำการทบทวนรายงานผลการติดตามและประเมินสมรรถนะการจัดการขยะมูลฝอยที่มีอยู่เดิม แบบรายละเอียดของแต่ละระบบ ก่อนการลงสำรวจทุกครั้ง ผู้สำรวจจะต้องปฏิบัติ ดังนี้

2.1.1 ทำหนังสือแจ้งแก่องค์กรปกครองส่วนท้องถิ่นที่จะทำการสำรวจ

2.1.2 จัดส่งแบบสำรวจระบบการจัดการขยะมูลฝอยให้แก่องค์กรปกครองส่วนท้องถิ่นก่อนลงสำรวจอย่างน้อย 7 วัน เพื่อให้องค์กรปกครองส่วนท้องถิ่นทำการศึกษาแบบสำรวจและจัดเตรียมเอกสารที่เกี่ยวข้อง

### 2.2 ขั้นตอนการสำรวจ

ผู้สำรวจแจ้งการประชุมเปิดการสำรวจระบบการจัดการขยะมูลฝอย โดยมีวัตถุประสงค์เพื่อชี้แจงวิธีการและขอบเขตในการสำรวจให้เกิดความเข้าใจที่ตรงกัน มีขั้นตอนดังต่อไปนี้

2.2.1 แนะนำตัวผู้สำรวจและผู้รับการสำรวจ

2.2.2 อธิบายวัตถุประสงค์และขอบเขตในการสำรวจ

2.2.3 อธิบายกำหนดการ ขั้นตอน วิธีการ และเกณฑ์ต่างๆ ที่ใช้ในการสำรวจ

2.2.4 การเปิดโอกาสให้ซักถาม

### 2.3 แบบสำรวจการจัดการขยะมูลฝอยแบบสถานีนัยถ่าย

แบบสำรวจการจัดการขยะมูลฝอยแบบสถานีนัยถ่าย ประกอบด้วย

ส่วนที่ 1 ข้อมูลทั่วไป

ส่วนที่ 2 รายละเอียดของโครงการ

ตอนที่ 1 ด้านนโยบาย

ตอนที่ 2 ด้านเทคนิค

ตอนที่ 3 ด้านการบริหารจัดการ

ตอนที่ 4 ด้านการประชาสัมพันธ์และการมีส่วนร่วมของประชาชน

ส่วนที่ 3 ปัญหา อุปสรรค และข้อเสนอแนะ/แนวทางแก้ไข ในการดำเนินการโครงการ  
ส่วนที่ 4 ปัญหา อุปสรรค และข้อเสนอแนะ/แนวทางแก้ไข ในการบริหารจัดการขยะ  
มูลฝอยขององค์กรปกครองส่วนท้องถิ่น

## แบบสำรวจการจัดการขยะมูลฝอยแบบสถานีขนถ่าย ภายใต้แผนปฏิบัติการเพื่อการจัดการคุณภาพสิ่งแวดล้อมในระดับจังหวัด

ชื่อผู้ให้ข้อมูล .....  
 ตำแหน่ง ..... สังกัด .....  
 โทรศัพท์ ..... โทรสาร ..... E-mail .....  
 ชื่อผู้สำรวจ ..... ชื่อผู้ตรวจทาน .....  
 วัน เดือน ปี ที่สำรวจ .....

### ส่วนที่ 1 ข้อมูลทั่วไป

1. ชื่อโครงการ.....
2. หน่วยงานเจ้าของโครงการ.....
3. ที่ตั้งโครงการ..... หมู่ที่..... ถนน.....  
 ตำบล..... อำเภอ..... จังหวัด.....
4. ขนาดพื้นที่.....ไร่.....งาน.....ตารางวา
5. ขอบเขตการปกครอง.....ตารางกิโลเมตร
6. งบประมาณโครงการ.....ล้านบาท
  - 6.1 ระยะเวลาที่ 1 ปีงบประมาณ พ.ศ. ....จำนวน.....ล้านบาท  
 แหล่งงบประมาณ.....บริษัทก่อสร้าง.....ปีที่ก่อสร้าง.....
  - 6.2 ระยะเวลาที่ 2 ปีงบประมาณ พ.ศ. ....จำนวน.....ล้านบาท  
 แหล่งงบประมาณ.....บริษัทก่อสร้าง.....ปีที่ก่อสร้าง.....
7. ปีที่เริ่มดำเนินการ.....
8. ปริมาณขยะมูลฝอยที่เข้าระบบ.....ตัน/วัน คิดเป็นร้อยละ.....ของประสิทธิภาพ  
 การกำจัดที่ออกแบบไว้
9. สถานภาพที่ดิน
  - ☐ จัดซื้อเอง เมื่อปี พ.ศ. ....
  - ☐ ที่ดินของหน่วยราชการอื่น ระบุชื่อหน่วยงาน.....
  - ☐ กำจัดในที่ดินของเอกชน
    - ☐ ไม่เสียค่าใช้จ่าย
    - ☐ เสียค่าใช้จ่าย โดยมีค่าเช่า .....บาท/ปี
  - ☐ อื่นๆ (ระบุ) .....
10. สถานภาพปัจจุบัน ☐ เติบโตระบบ ☐ ไม่เติบโตระบบเนื่องจาก.....

11. หน่วยงานที่ดูแลระบบปัจจุบัน.....

12. จำนวนประชากรและครัวเรือน (ข้อมูล ณ ปี.....)

12.1 ในเขตองค์กรปกครองส่วนท้องถิ่นเจ้าของโครงการ

(1) จำนวนครัวเรือนตามทะเบียนราษฎร์ ..... ครัวเรือน

(2) จำนวนประชากรตามทะเบียนราษฎร์ ..... คน

(3) จำนวนประชากรแฝง ..... คนต่อปี

(4) จำนวนนักท่องเที่ยว ..... คนต่อปี

12.2 ในเขตองค์กรปกครองส่วนท้องถิ่นที่เข้าร่วม

(1) จำนวนครัวเรือนตามทะเบียนราษฎร์ ..... ครัวเรือน

(2) จำนวนประชากรตามทะเบียนราษฎร์ ..... คน

(3) จำนวนประชากรแฝง ..... คนต่อปี

(4) จำนวนนักท่องเที่ยว ..... คนต่อปี

13. แหล่งกำเนิดขยะมูลฝอย (ในเขตองค์กรปกครองส่วนท้องถิ่นเจ้าของโครงการ)

ลำดับที่	กิจกรรมหลัก	จำนวน (แห่ง)
1	ตลาด	
2	โรงแรม	
3	โรงพยาบาล	
4	ร้านอาหาร	
5	โรงงาน	
6	หมู่บ้านจัดสรร	
7	หน่วยงานราชการ/เอกชน	
8	ห้างสรรพสินค้า	
9	อื่นๆ (ระบุ.....)	

ข้อมูล ณ เดือน..... ปี พ.ศ.....

องค์ประกอบของขยะ ณ จุดรับขยะ

ลำดับที่	ประเภท	ร้อยละ
1	เศษอาหาร	
2	พลาสติก	
3	กระดาษ	
4	แก้ว	
5	ผ้า	
6	ใบไม้/กิ่งไม้	
7	โลหะ	
8	อื่นๆ (ระบุ.....)	

ข้อมูล ณ เดือน..... ปี พ.ศ.....

14. สภาพแวดล้อมบริเวณพื้นที่โครงการ ในรัศมี 1 กิโลเมตร

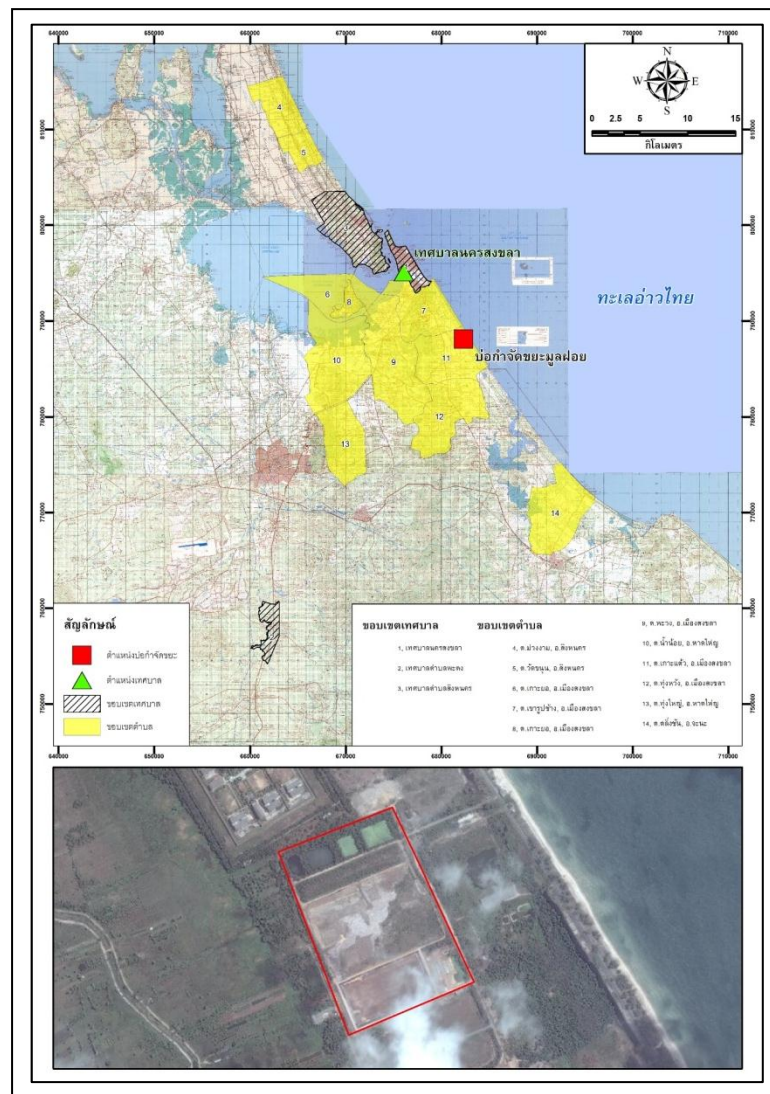
14.1 แหล่งน้ำสาธารณะ (ระบุชื่อ).....

ระยะห่างจากสถานีขนถ่ายขยะมูลฝอย.....เมตร

การนำไปใช้ประโยชน์.....

14.2 ชุมชนที่อยู่ใกล้เคียงสถานีขนถ่ายขยะมูลฝอยจำนวน.....ชุมชน รวม.....ครัวเรือน

15. แผนที่แสดงขอบเขตการปกครอง พื้นที่บริการเก็บขนขยะมูลฝอย และองค์กรปกครองส่วนท้องถิ่นที่เข้าร่วม พร้อมระยะทางการขนส่ง



ตัวอย่างแผนที่แสดงขอบเขตการปกครอง และพื้นที่บริการเก็บขนขยะมูลฝอย

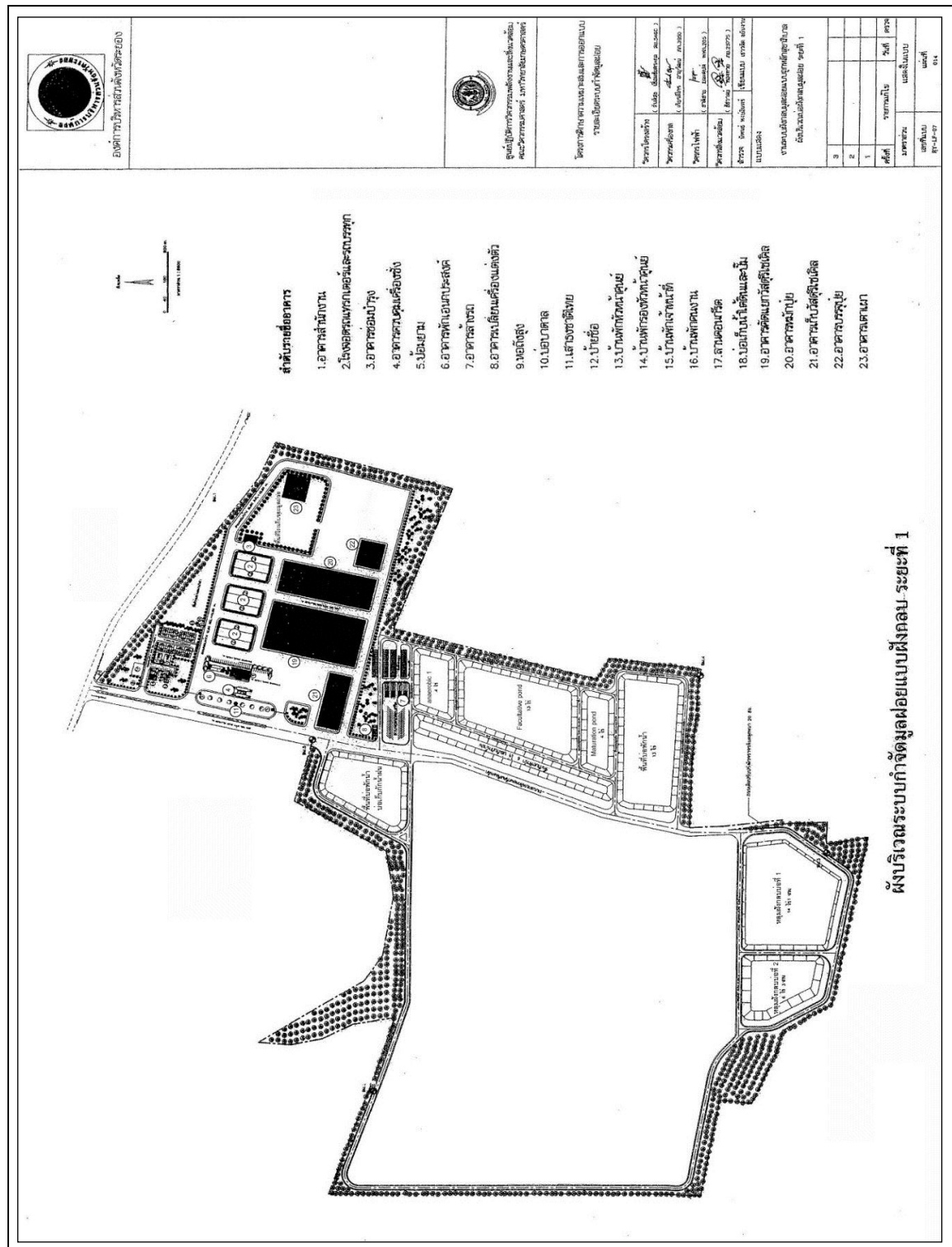
16. แผนที่แสดงที่ตั้งระบบและการใช้ประโยชน์ที่ดินในรัศมี 1 กิโลเมตร



ตัวอย่างแผนที่แสดงที่ตั้งระบบและการใช้ประโยชน์ที่ดินในรัศมี 1 กิโลเมตร



17. ผังบริเวณ (Layout) ภายในโครงการ



ตัวอย่างผังบริเวณ (Layout) ภายในโครงการ



## ส่วนที่ 2 รายละเอียดของโครงการ

### ตอนที่ 1 ด้านนโยบาย

#### 1.1 นโยบาย (ตอบได้มากกว่า 1 ข้อ)

- ☐ มีนโยบายการจัดการสิ่งแวดล้อมจากฝ่ายบริหารและถือเป็นส่วนหนึ่งของนโยบายหน่วยงาน  
ที่มาของนโยบาย ☐ แผนพัฒนาเศรษฐกิจและสังคมแห่งชาติ/แผนจัดการคุณภาพสิ่งแวดล้อม  
☐ นโยบายรัฐบาล/แผนแม่บทการจัดการขยะมูลฝอยและของเสียอันตราย  
☐ แผน/ยุทธศาสตร์จังหวัด  
☐ อื่นๆ (ระบุ.....)
- ☐ มีการเปลี่ยนนโยบายไปสู่การปฏิบัติโดยการจัดทำแผนงาน มาตรการ โครงการที่เกี่ยวข้อง
- ☐ มีนโยบายและมีการสนับสนุนเป็นครั้งคราวจากฝ่ายบริหาร
- ☐ ไม่มีการกำหนดนโยบายที่ชัดเจนโดยผู้บริหารหรือผู้รับผิดชอบ
- ☐ ไม่มีแนวทางปฏิบัติที่ทำไว้เป็นลายลักษณ์อักษร

#### 1.2 การจัดองค์กรและบุคลากรที่รับผิดชอบ (ตอบได้มากกว่า 1 ข้อ)

- ☐ มีการจัดตั้งคณะทำงาน/คณะกรรมการด้านการบริหารจัดการของมูลฝอยและกำหนดหน้าที่  
ความรับผิดชอบไว้ชัดเจน
- ☐ ผู้รับผิดชอบรายงานโดยตรงต่อคณะกรรมการบริหารจัดการขยะมูลฝอย
- ☐ ผู้รับผิดชอบรายงานต่อคณะทำงานด้านการจัดการขยะมูลฝอยแต่รายงานบังคับบัญชาไม่ชัดเจน
- ☐ มีผู้รับผิดชอบแต่มีขอบเขตหน้าที่ความรับผิดชอบจำกัด
- ☐ ไม่มีการจัดตั้งคณะทำงาน/คณะกรรมการด้านการบริหารจัดการขยะมูลฝอย แต่ใช้ผังโครงสร้าง  
ของหน่วยงานปัจจุบันในการมอบหมายผู้รับผิดชอบดูแล

#### 1.3 ระบบข้อมูล (ตอบได้มากกว่า 1 ข้อ)

##### 1.3.1 ระบบฐานข้อมูล

- ☐ มีการจัดทำระบบข้อมูล (ด้านเทคนิค บุคลากร และงบประมาณ) ด้านการบริหารจัดการขยะมูลฝอย
- ☐ มีการมอบหมายบุคลากรรับผิดชอบดูแลระบบข้อมูล
- ☐ มีการปรับปรุงระบบข้อมูลอย่างสม่ำเสมอ

##### 1.3.2 การรายงาน

- ☐ มีการสรุปรายงานผลข้อมูลด้านการบริหารจัดการขยะมูลฝอยต่อผู้บริหารเป็นระยะๆ
- ☐ มีการจัดทำสรุปรายงานการบริหารจัดการขยะมูลฝอยไว้ใช้ภายในหน่วยงานเก็บเป็นข้อมูล
- ☐ มีรูปแบบการรายงานผลข้อมูลที่ชัดเจน

1.4 งบประมาณ (ตอบได้มากกว่า 1 ข้อ)

- ☐ มีการจัดสรรงบประมาณ เพื่อเป็นค่าใช้จ่ายในการจัดการขยะมูลฝอย
- ☐ มีการกำหนดเป้าหมาย ติดตามประเมินผลการใช้งบประมาณ
- ☐ มีการลงทุนเพื่อปรับปรุงประสิทธิภาพระบบ

1.5 การรวมกลุ่มพื้นที่การจัดการขยะมูลฝอย (ตอบได้มากกว่า 1 ข้อ)

- ☐ ไม่มีองค์กรปกครองส่วนท้องถิ่น/สถาบัน อื่นๆ เข้าร่วม
- ☐ มีองค์กรปกครองส่วนท้องถิ่น/หน่วยงานอื่นๆ ที่จัดทำบันทึกข้อตกลงร่วมกัน จำนวน.....แห่ง และนำมาทิ้งจริง จำนวน.....แห่ง
- ☐ มีองค์กรปกครองส่วนท้องถิ่น/หน่วยงานอื่นๆ ยังไม่ได้จัดทำบันทึกข้อตกลง แต่นำมาทิ้งจริง จำนวน.....แห่ง

## ตอนที่ 2 ด้านเทคนิค

2.1 ข้อมูลการเก็บขนขยะมูลฝอย

- ☐ ทุกวัน
- ☐ จำนวน ..... ครั้ง/สัปดาห์

2.1.1 รถเก็บขนมูลฝอยของเทศบาลฯ/เจ้าของโครงการ

ลำดับ	ประเภท	ขนาด	ทะเบียนรถ	ปีที่ได้มา	สภาพรถ

2.1.2 รถเก็บขนมูลฝอยขององค์กรปกครองส่วนท้องถิ่นที่เข้าร่วมโครงการ

ลำดับ	อปท./หน่วยงานอื่น ๆ	ประเภท	ขนาด	ระยะทางถึงโครงการ (กิโลเมตร)	ปริมาณขยะมูลฝอย (ตัน/วัน)

2.2 ข้อมูลสถานีขนถ่ายขยะมูลฝอย

2.2.1 องค์ประกอบสถานีขนถ่ายขยะมูลฝอย

- 1) อาคารเครื่องชั่ง ☐ ใช้งานได้ปกติ ☐ ชำรุด
- 2) อาคารขนถ่ายขยะมูลฝอย มีความสามารถในการรองรับปริมาณขยะมูลฝอยได้.....ตัน/วัน

- 3) ระบบบำบัดน้ำชะมูลฝอย มีพื้นที่.....ไร่ เป็นระบบ.....ประกอบด้วย
- บ่อ.....ขนาด.....ลูกบาศก์เมตร
- บ่อ.....ขนาด.....ลูกบาศก์เมตร
- บ่อ.....ขนาด.....ลูกบาศก์เมตร
- น้ำชะขยะที่ผ่านการบำบัดแล้วปล่อยลงสู่.....

#### 2.2.2 เครื่องจักรและครุภัณฑ์ในระบบ

โปรดระบุ รายการ จำนวน และรายละเอียดคุณลักษณะเฉพาะ (Specification) ของเครื่องจักรและครุภัณฑ์

ลำดับ	ประเภท	ขนาด	ทะเบียนรถ/ เลขครุภัณฑ์	ปีที่ได้มา	สภาพ

#### 2.2.3 อาคารประกอบและระบบสาธารณูปโภค

- 1) อาคารสำนักงาน ☐ มี/ใช้งาน ☐ มี/ใช้งานไม่ได้ ☐ ไม่มี
- 2) อาคารป้อนขยะ ☐ มี/ใช้งาน ☐ มี/ใช้งานไม่ได้ ☐ ไม่มี
- 3) อาคารจอดรถ ☐ มี/ใช้งาน ☐ มี/ใช้งานไม่ได้ ☐ ไม่มี
- 4) อาคารซ่อมบำรุง ☐ มี/ใช้งาน ☐ มี/ใช้งานไม่ได้ ☐ ไม่มี
- 5) ถนนภายในโครงการ ประเภท.....ความกว้าง.....เมตร
- 6) รั้ว ☐ คอนกรีต ☐ ลวดหนาม
- 7) อื่นๆ (โปรดระบุ.....)

#### 2.2.4 แนวกันชน (Buffer Zone)

- ☐ ไม่มี
- ☐ มี จำนวน.....แนว จำนวน.....ด้าน
- แนวที่ 1 ชนิดพันธุ์พืช.....ความสูงเฉลี่ย.....เมตร
- แนวที่ 2 ชนิดพันธุ์พืช.....ความสูงเฉลี่ย.....เมตร
- แนวที่ 3 ชนิดพันธุ์พืช.....ความสูงเฉลี่ย.....เมตร

### ตอนที่ 3 ด้านการบริหารจัดการ

#### 3.1 บุคลากร

จำนวนบุคลากรประจำสถานีขนถ่าย จำนวน.....คนประกอบด้วย (ระบุ ตำแหน่ง/จำนวน)

- 3.1.1 .....
- 3.1.2 .....
- 3.1.3 .....

### 3.2 การเก็บขนและกำจัด

#### 3.2.1 การเก็บขนขยะมูลฝอย

☐ ดำเนินการเอง

☐ จ้างเหมาเอกชน ระบุชื่อ.....อัตราค่าจ้าง..... บาท/ตัน

#### 3.2.2 การขนถ่ายขยะมูลฝอย

☐ ดำเนินการเอง

☐ จ้างเหมาเอกชน ระบุชื่อ.....อัตราค่าจ้าง..... บาท/ตัน

### 3.3 การเก็บค่าธรรมเนียม

#### 3.3.1 การเก็บค่าธรรมเนียมการเก็บขนขยะมูลฝอย (หากมีข้อบัญญัติ/เทศบัญญัติ ในเรื่องการเก็บค่าธรรมเนียมโปรดแนบ)

☐ ไม่เก็บค่าธรรมเนียม

☐ เก็บค่าธรรมเนียม.....บาท/ครัวเรือน/เดือน

#### 3.3.2 การเก็บค่าธรรมเนียมการจัดขยะมูลฝอย

##### 1) ข้อบัญญัติ/เทศบัญญัติ ในเรื่องการเก็บค่าธรรมเนียมการจัดขยะมูลฝอย

☐ มี ☐ ไม่มี

##### 2) การเก็บค่าธรรมเนียมการจัดขยะมูลฝอย

☐ ไม่เก็บ เนื่องจาก.....

☐ เก็บ

อัตราการเก็บค่าธรรมเนียมการจัดขยะมูลฝอย

หน่วยงาน	บาท/ลูกบาศก์เมตร (เดือน)
ประชาชนทั่วไป	
สถานประกอบการ	
อาคารพาณิชย์กรรม	

### 3.4 รายได้จากการบริหารจัดการขยะมูลฝอย

3.4.1 รายได้จากการจัดเก็บค่าธรรมเนียมการเก็บขน.....บาท/ปี

3.4.2 รายได้จากการจัดเก็บค่าธรรมเนียมการจัด.....บาท/ปี

3.4.3 รายได้จากกิจกรรมอื่นๆ (ระบุ) ..... บาท/ปี

3.5 ค่าใช้จ่ายในการบริหารจัดการขยะมูลฝอย ..... บาท/ปี

### 3.6 ปัญหาในการดำเนินการ

☐ ไม่มีปัญหา

☐ มีปัญหาในการดำเนินการ (ตอบได้มากกว่า 1 ข้อ)

☐ ค่าใช้จ่ายไม่เพียงพอ

☐ ประสิทธิภาพของระบบ

☐ ขาดแคลนบุคลากรที่มีความรู้

○การต่อต้านจากชุมชน      ○เครื่องจักรชำรุด/ซ่อมบ่อย      ○อื่นๆ ระบุ.....

#### ตอนที่ 4 ด้านการประชาสัมพันธ์และการมีส่วนร่วมของประชาชน

##### 4.1 การประชาสัมพันธ์ด้านการจัดการขยะมูลฝอย

☐ มีการประชาสัมพันธ์

รูปแบบการประชาสัมพันธ์

1) .....

2) .....

3) .....

☐ ไม่มีการประชาสัมพันธ์ เนื่องจาก

.....

.....

.....

##### 4.2 การมีส่วนร่วมของประชาชนในการจัดการขยะมูลฝอย

☐ มีส่วนร่วม

รูปแบบการมีส่วนร่วมของประชาชน

1) .....

2) .....

3) .....

☐ ไม่มีส่วนร่วม เนื่องจาก

.....

.....

.....

##### 4.3 ปัญหาเรื่องร้องเรียน

☐ ไม่มี

☐ มี (ย้อนหลังอย่างน้อย 5 ปีหรือตั้งแต่เริ่มโครงการ แล้วแต่กรณี)

เดือน/ พ.ศ.	ผู้ร้องเรียน	ประเด็นร้องเรียน	การแก้ไขปัญหา

### ส่วนที่ 3 ปัญหา อุปสรรค และข้อเสนอแนะ/แนวทางแก้ไข ในการดำเนินการโครงการ

#### ปัญหาอุปสรรคในการดำเนินการโครงการ

---

---

---

---

---

#### ข้อเสนอแนะ/แนวทางแก้ไขต่อการดำเนินการโครงการ

---

---

---

---

---

### ส่วนที่ 4 ปัญหา อุปสรรค และข้อเสนอแนะ/แนวทางแก้ไข ในการบริหารจัดการขยะมูลฝอยขององค์กรปกครองส่วนท้องถิ่น

#### ปัญหาอุปสรรคในการบริหารจัดการขยะมูลฝอยขององค์กรปกครองส่วนท้องถิ่น

---

---

---

---

---

#### ข้อเสนอแนะ/แนวทางแก้ไข ต่อการบริหารจัดการขยะมูลฝอยขององค์กรปกครองส่วนท้องถิ่น

---

---

---

---

---